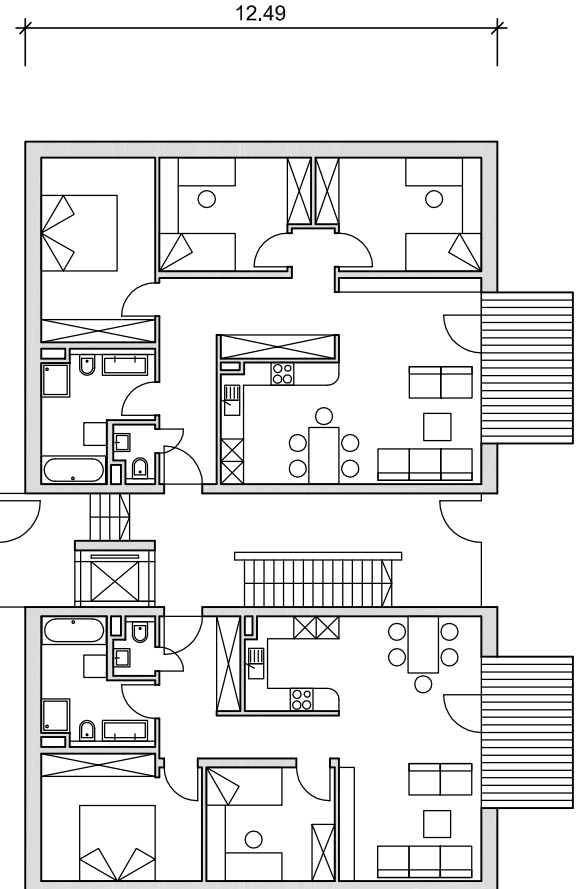


4 ZI-WHG
ca. 94.9m²
+ BALKON

12.49



3 ZI-WHG
ca. 76.8m²
+ BALKON

19.99

BEISPIEL EG

Bauvorhaben:

BAUGEMEINSCHAFT MÜNCHEN RIEM

Planinhalt:

WOHNUNGS-LAYOUT TYP I

Maßstab 1:200

Plannr: G

Index:

08.11.2013

HÜTTINGER ARCHITECTEN INGENIEURE DWB MÜNCHENER STR. 2 85567 GRAFING T/F 08092 / 24111 / 865062 MOBIL 0170/3542201 mail@rn-huettinger.de